

☀ 1日の生活プログラム ☀

開設時間 平日・土曜日とも 7:00~19:00

3歳以上	時間	0・1・2歳児
早朝保育児登園	7:00	早朝保育児登園
登園	8:30	登園
持ち物の始末		持ち物の始末
遊び		遊び
遊びの片付け	9:30	
牛乳	10:00	牛乳とおやつ
計画保育活動	10:20	
午睡の準備	11:00	食事の準備
食事の準備	11:30	食事(完全給食)
食事(副食給食)	11:45	
	12:20	午睡の準備、午睡
午睡	12:45	
目覚め	14:30	目覚め
おやつ	15:00	おやつ
降園	16:00	降園
延長保育児降園	19:00	延長保育児降園



☀ 主な年間行事 ☀

さまざまな行事をとおして感動を体験することで、子どもの豊かな成長を目指します。

月	行 事
4	入園式
5	こどもの日 親子遠足
6	虫歯予防の集い
7	七夕 プール開き
8	プール納め 新発田まつり
9	お月見会 親子虫歯予防教室
10	運動会 園外保育 敬老の集い
11	保育参加 給食参観・給食試食会
12	おたのしみ会 クリスマス会
1	新年の集い もちつき会
2	豆まき お別れ遠足
3	ひなまつり お別れ会 新入児保護者会 卒園式

社会福祉法人 いじみの福祉会 キッズ陽だまり園

〒 957-0055

新発田市諏訪町1丁目10番38号

☎ 0254-24-1166

FAX 0254-24-1167

保育園のご案内

「キッズ陽だまり園」は平成19年4月、高齢者の生きがいづくりと健やかな乳幼児の成長を願い、新発田駅前に「コンフィ陽だまり苑」とともに開園しました。

子どもたちは老人デイサービスセンター、特別養護老人ホーム・ケアハウス等の利用者の皆さまとの交流をとおし、温かい眼差しや笑顔に見守られ、元気に過ごしています。

概要

名称 キッズ陽だまり園
 所在地 新発田市諏訪町1丁目10番38号
 設置主体 社会福祉法人 いじみの福祉会
 理事長 馬場 成男
 開園年月日 平成19年4月1日
 定員 120名
 建物構造 鉄筋コンクリート造 6階建
 及び規模 (保育園1階)

保育園部分建面積 1137.12㎡

クラス編成

クラス名	年齢
おひさま組	0歳児
ひかり組	1歳児
ほし組	2歳児
そら組	3歳児
にじ組	4歳児
つばさ組	5歳児

職員構成

園長 1名 副園長 1名
 保育士 27名 看護師 2名
 管理栄養士(兼) 1名 保育パート 6名
 事務パート 1名

キッズ陽だまり園が大切にしたいこと

1. 保護者の皆様が安心してお子さんを預けることができる保育園
2. 子どもたちが楽しく過ごせる保育園

- ◎ 子どもたちにとって居心地の良い保育園「また明日くるからね～」という子どもの声がある保育園
- ◎ 一日の大半を保育園で過ごす子どもたちが安心して過ごすことができる保育園

保育目標

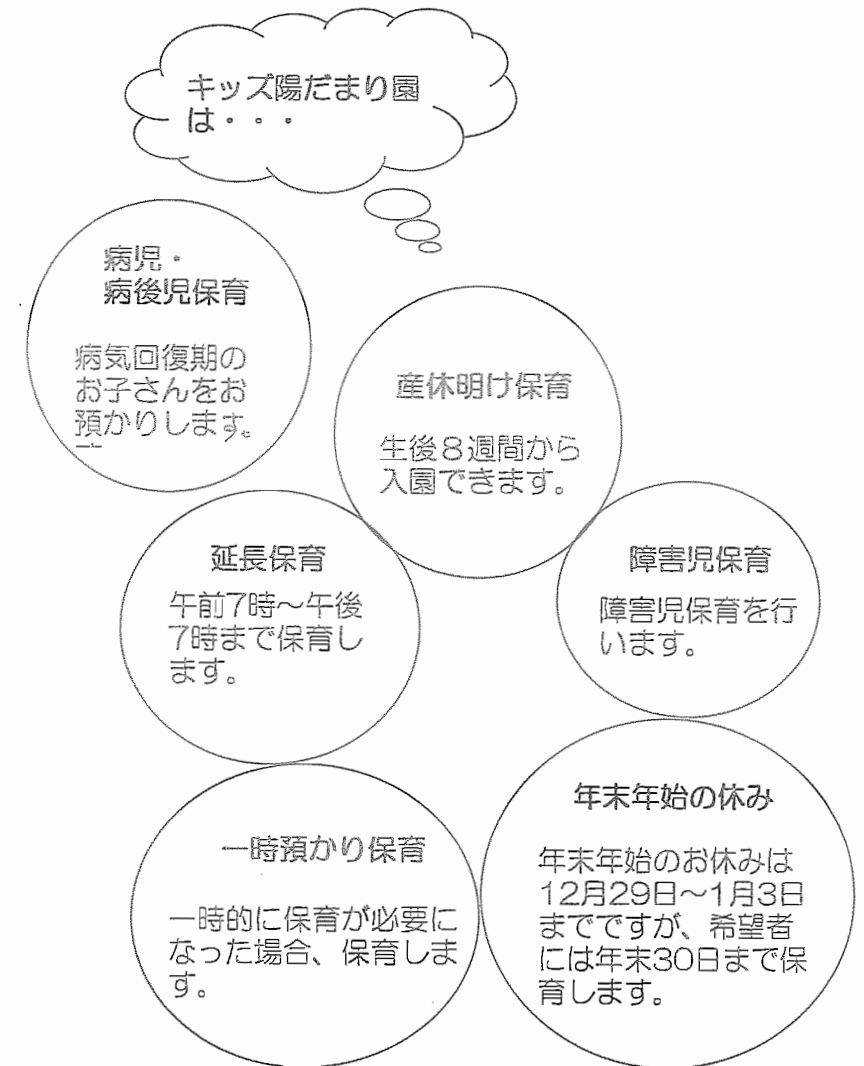
- 元気よく遊ぶ子
- やさしさ・思いやりがある子ども
- 友だちを大切にする子ども
- 自然を愛し、豊かな感性を持った子ども
- 思ったこと、感じたことを伝えあえる子ども

保育の特色

- ☺ 世代間交流（お年寄りとの交流）
 施設内のデイサービスや特別養護老人ホーム等の利用者の皆さんと一緒に触れ合ったり、温かい眼差しや笑顔で見守ってくれるやさしさを肌で感じる体験をとおし、豊かな人間性を育む保育をします。

- ☺ 子どもの健康管理について
 保育園でのけが、発熱、ひきつけ等の場合、看護師が対応しています。

- ☺ 食育に対する取組みについて
 ・基本的には公私立保育園は同一の献立を基本にした給食ですが、キッズ陽だまり園では、施設の管理栄養士により、栄養バランスや発達の段階に配慮して、独自の献立を作成し、旬の野菜やさまざまな食材を取り入れ、楽しく食べられるように工夫しています。
 ・このプランは、幼稚園・保育園と家庭や地域が連携し、豊かな大地を基盤とした食のサイクル「育てる（栽培）」→「食べる」→「返す（リサイクル）」について、年齢に応じた知識や体験を積み重ね、子ども達の生きる力を育むことを目指します。



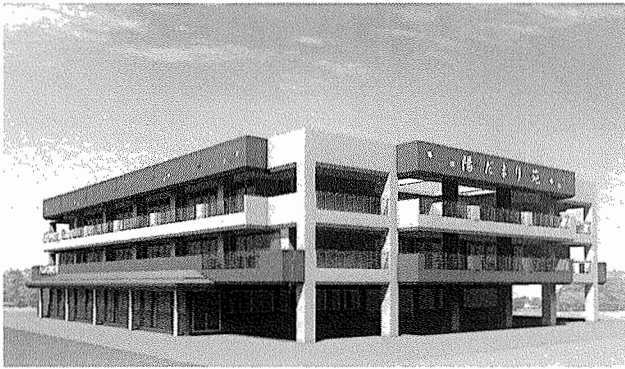
※ 延長保育・一時預かり保育・病児病後児保育は利用料が必要です。

社会福祉法人 いじみの福祉会 施設のご案内

陽だまり苑

場所 新発田市岡田1746-1
電話 0254-20-3800

J R新発田駅より 2.8km
J R新発田駅より バス 4分

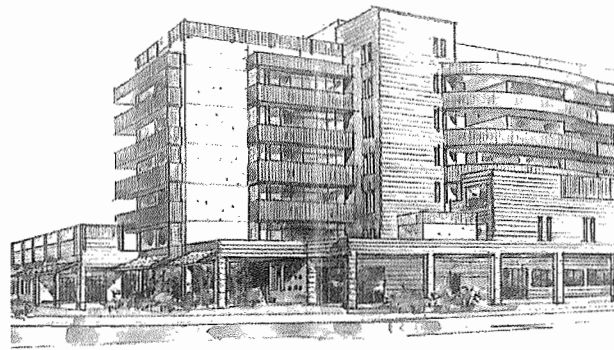


- ♥ 特別養護老人ホーム (60名)
- ♥ ショートステイ (20名)
- ♥ グループホーム (18名)
- ♥ デイサービスセンター (55名)
- ♥ 認知症対応型
 デイサービスセンター (12名)
- ♥ 居宅介護支援事業所

コンフィ Comfy 陽だまり苑

場所 新発田市諏訪町1-10-38
電話 0254-24-1111

J R新発田駅隣接

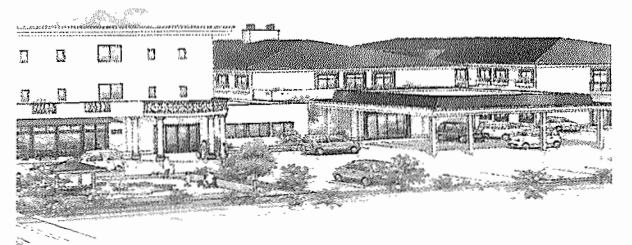


- ♥ ケアハウス (30名)
- ♥ 特別養護老人ホーム (47名)
- ♥ ショートステイ (3名)
- ♥ デイサービスセンター (85名)
- ♥ ヘルパーステーション
- ♥ 居宅介護支援事業所
- ♥ 新発田南地域包括支援センター
- ♥ 認可保育所キッズ陽だまり園 (120名)

今春開設 パルcomfy陽だまり苑

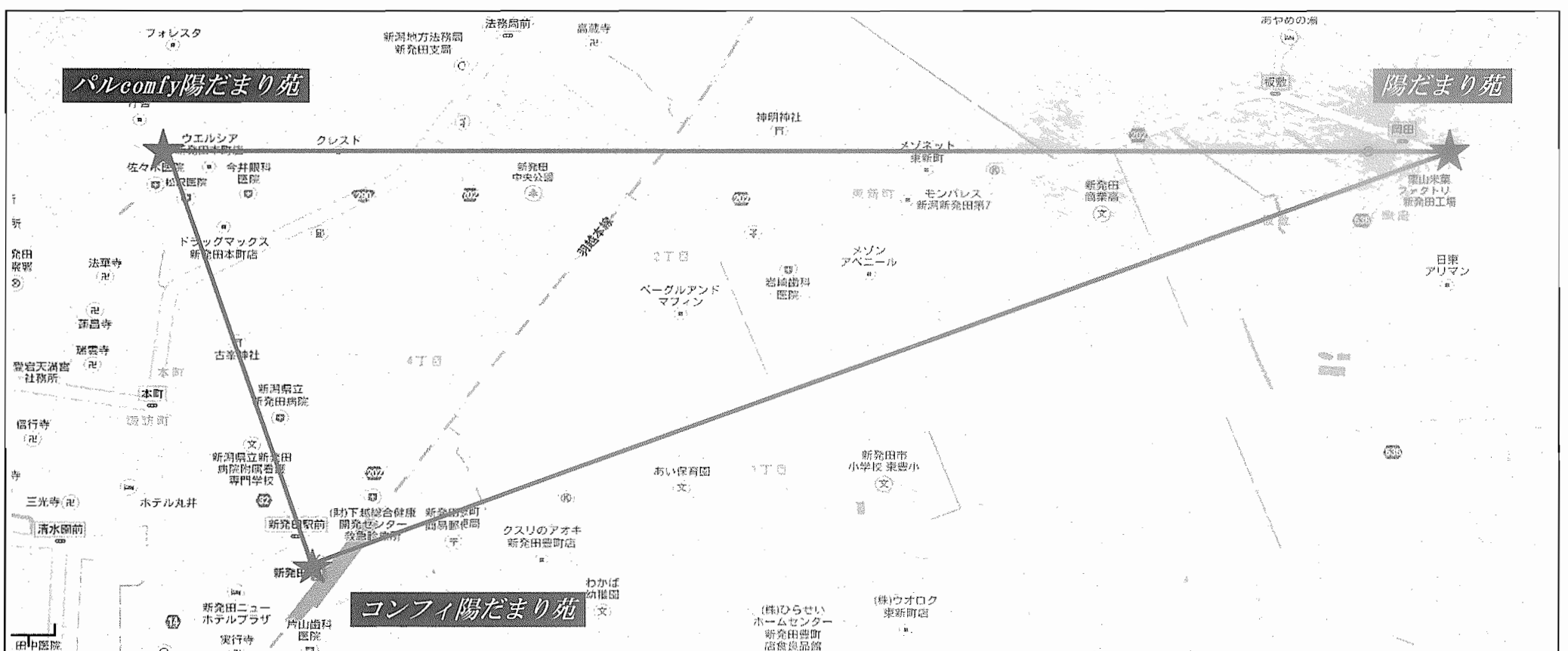
場所 新発田中央町5丁目
私立新発田中央高等学校
旧グラウンド跡地

J R新発田駅より 1.2km



- ♥ サービス付き高齢者向け住宅 (46名)
- ♥ 地域密着型特別養護老人ホーム (29名)
- ♥ ショートステイ (29名)
- ♥ デイサービスセンター (25名)
- ♥ 認知症対応型
 デイサービスセンター (5名)
- ♥ 居宅介護支援事業所

経営理念 私たちは、私たちの関わる 全ての人達に愛される陽だまり苑 を創ります



安全 私たちは、健康で働けることに感謝し、全ての職員がいつも安全で事故がなく安心して働ける職場で、お客様に喜ばれる仕事をします。